

Gasgeräte-Versuchsstand f. Wand- u. Standgeräte

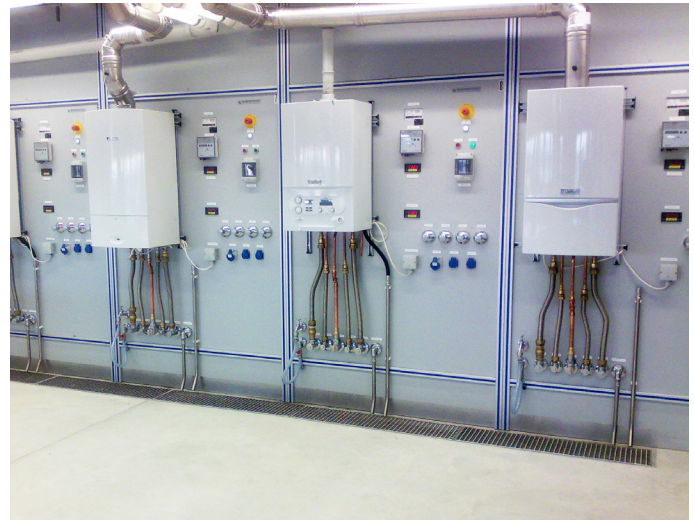
571710.Mü

Beschreibung

Für Gasgeräte, wandhängend oder für Standgeräte, bestehend aus: Prüfstandsrahmen aus Aluminium-Strangpressprofil 40x40 mm, variables Geräteaufnahme-Schienensystem, 1 Geräteanschlusszarge mit 4 Ver- u. Entsorgungsanschlüssen (HVL-HRL-TW-TWW-Gas) in praxisgerechter Anordnung, 1 Elektro- und Armaturenzarge bestückt mit 1 x Gaszähler mit Gassteckdose und Sicherheitsarmaturen nach TRGI 2008, 1 x Notschalter mit Schlüssel, 2 x Steckdose 230 V, 1 x Absperr- u. Druckregleinheit für TW und TWW inkl. Entnahmeeinheit, 2 x Digitalthermometer (Rücklauf, Vorlauf), 1 x Wärmemengenzähler.

Versuchs- und Lehrinhalte

Praxisnahe Montage eines Wandgerätes, Anschluss aller nötigen Medien für Wand- und Standgeräte, (Erst-)Inbetriebnahme der Geräte (u.a. Füllen, Entlüften, Gaseinstellung mittels Gaszähler oder Messgerät), Einstellungen über die Diagnoseebene und Überprüfen von Temperaturen, Pumpenlaufzeiten etc., Abgasmessungen an Wand- und Standgeräten mit Überprüfung der Abgasleitung, Servicearbeiten an Wand- und Standgeräten, (u. a. Austausch von Bauteilen, Überprüfung des MAGs, spülen des Wärmetauschers etc.), messtechnische Auswertung von Wand- und Standgeräten, Simulation von Störfällen oder auch Störungssuche.



Gasgeräte Versuchsstände

Lieferumfang

Lieferung mit kompletter interner Verrohrung, 1 eingebauter Messgerätesatz für Temperatur und Durchfluss zur messtechnischen Gesamtauswertung eines Kombigasgerätes in Brennwert- oder Normalversion, bzw. Standkessel; Abwasserentsorgung über raumseitige Bodenrinne oder Abflussrohrsystem.

Maße und Anschluß

B x H x T ca. 1360 x 2000 x 400 mm, Maße und Ausstattung variabel, 230 V

Ölgeräte-Versuchsstand für Wand- u. Standgeräte

571712.Mü

Beschreibung

Für Ölgeräte, wandhängend oder für Standgeräte, bestehend aus: Prüfstandsrahmen aus Aluminium-Strangpressprofil 40x40 mm mit eingefasster HPL-Frontplatte, variables Geräteaufnahme-Schienensystem, 1 Geräteanschlusszarge mit 4 Ver- u. Entsorgungsanschlüssen (HVL-HRL-TW-TWW-Öl) in praxisgerechter Anordnung, 1 Elektro- u. Armaturenzarge bestückt mit 1 x Ölanschlusseinheit komplett mit flexiblem Schlauchanschluss, 1 x Notschalter mit Schlüssel, 2 x Steckdose 230 V, 2 x Digitalthermometer (Rücklauf, Vorlauf), 1 x Wärmemengenzähler, 1 x Absperr- u. Druckregleinheit für TW und TWW inkl. Entnahmeeinheit.

Lieferumfang

siehe Gasgeräte-Versuchsstand 571710.Mü



Standkessel an Ölgeräte-Versuchsstände

Maße und Anschluß

B x H x T ca. 1350 x 1750 x 150 mm; 117 kg; 230 V