

Brennerprüfstand

575072

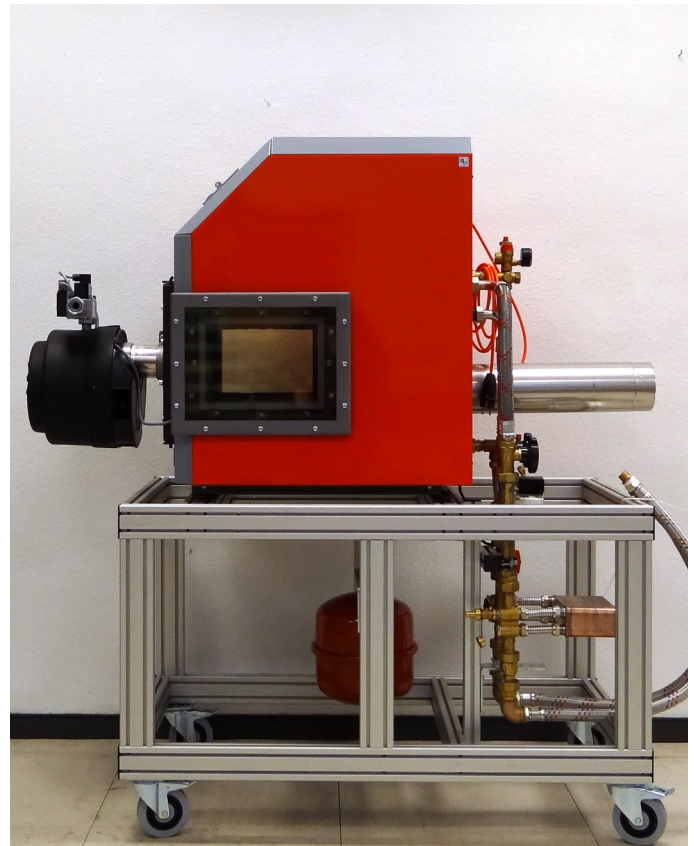
Beschreibung

Brennerprüfstand mit hochwarmfester Keramik-Glasscheibe an jeder Kesselseite zur Flammenbeobachtung. Die Scheiben sind aus Sicherheitsgründen federgelagert, zwecks evtl. Unterdruckabbaus (z. B. bei einer Verpuffung). An jeder Kesselseite ist zusätzlich eine Wärmeschutzscheibe mit einer aufgedampften Metall-Wärmeschutzschicht für den Berührungsschutz montiert. Abmessung der Schutzscheibe beträgt: 430 x 340 mm.

Ferner sind verbaut:

1 Elektro-Sicherheitsschaltung mit eingebauter Kesselregelung, STB mit Kesselthermostat, 1 Kesselsicherheitsgruppe, 1 Universalbrenneraufnahme für Öl- und Gasgebläsebrenner, Kesselleistung 21-30 kW

Montiert auf einem fahrbaren Kesselpodest aus Aluminiumprofil, harteloxiert, 80x40mm, allseitig genutet, Nutbreite 10mm. Inkl. Schienenaufsatz zur flexiblen Kesselbefestigung und 4 schweren Apparatenrollen Ø 125mm mit Feststeller.



Brennerprüfstand

Versuchs- und Lerninhalte

- Theoretische Grundlagen von gasförmigen und flüssigen Brennstoffen
- Einstellen und Inbetriebnehmen eines Gebläsebrenners
- Zusammenhänge zwischen der Brennereinstellung und Flammenbild erkennen
- Verbrennungsschadstoffe und ihre Grenzwerte
- Abgasanalyse

Lieferumfang und Zubehör

- 2 Anschlusschläuche DN 20 aus Metallgewebe mit Überwurfverschraubung 1" Länge 1500 mm,
- Öltank 20l inkl. Entnahmematur

Sonderzubehör:

- 575072.10** Wärmeabbausystem 30 kW angebaut
572072.10 Ölgebläsebrenner, Leistung 18 KW, komplett mit Anschlusszubehör
575072.15 Gasgebläsebrenner, Leistung 18 KW, komplett mit Anschlusszubehör
5033780 Rauchgasanalysecomputer für Abgasmessungen

Maße, Gewicht und Anschluß

B x H x T: ca. 800 x 1800 x 1300 mm
 Gewicht: ca. 250 kg; 230 V

Technische Änderungen vorbehalten